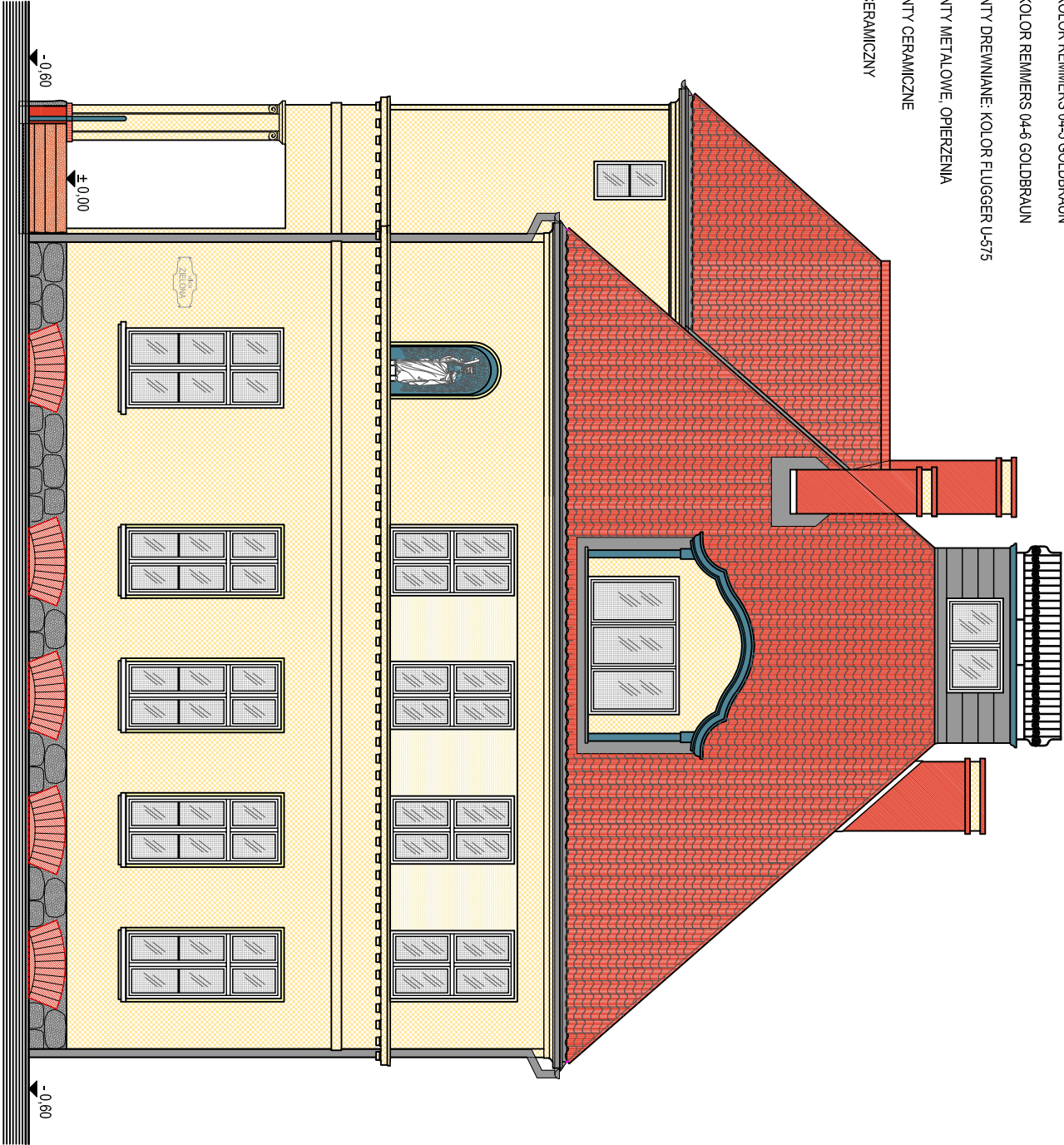


UWAGI:

1. RYSUNKI NALEŻY ROZPATRYWAĆ ŁĄCZNIE Z PROGRAMEM PRAC KONSERWATORSKICH AUTORSTWA PANI MGR E. DEMBEK, KTÓRY STANOWI INTEGRALNĄ CZĘŚCIĄ NINIEJSZEGO PROJEKTU.
2. DOPUSZCZA SIĘ MOŻLIWOŚĆ POMALOWANIE W CAŁOŚCI ISTNIEJĄCEJ WTORNEJ STOLARKI PCV NA KOLOR NIEBIESKI WG PALETY FLUGGER U-575 (KOLOR JAK KOLOR PROJEKTOWANEJ BALUSTRADY)

OBLAŚNIENIA:

- TYNK: KOLOR REMMERS 04-5 GOLDBRAUN
- TYNK: KOLOR REMMERS 04-5 GOLDBRAUN
- ELEMENTY DREWNIANE: KOLOR FLUGGER U-575
- ELEMENTY METALOWE: OPIERZENIA
- ELEMENTY CERAMICZNE
- DACH CERAMICZNY



<div><div><div><div><div></div><div>ARTIA</div></div><div><div>Autorska Pracownia Architektoniczno-Konserwatorska</div><div>Marta Wróbel</div></div></div><div><div>81-732 50pół</div><div>Karlikowska 13b/16</div><div>(0) 608 446 146</div><div>biuro@arta.org.pl</div></div></div></div>			
NAZWA I ADRES INWESTYCJI			
PROJEKT REWALORYZACJI ELEWACJI BUDYNKU MIESZKALNEGO			
dz. nr 29/2 obręb 2 Frombork ; 14-500 Frombork, ul. Błotna 2			
INWESTOR:			
GMINA FROMBORK			
14-530 Frombork, ul. Młynarska 5a			
FAZA:		DATA:	
PROJEKT BUDOWLANY		09 / 2011	
BRANŻA:			
ARCHITEKTONICZNO-KONSERWATORSKA			
AUTORZY:		PODPIS:	
mgr inż. arch. TOMASZ CELEWICZ			
mgr bud. 3167/Gd/87, upr.konsrw. 100/Gd/97			
mgr inż. arch. MARTA WRÓBEL			
dypl. konserwator			
RYSUNEK:		SKALA:	NR RYS:
PROJEKT KOLORYSTYCZNY: ELEWACJA PD-WSCH		1:100	10/12
Ten rysunek objęty jest prawami autorskimi. Nie może być używany oraz reprodukowany w całości lub części bez pisemnej zgody. (ustawa z 4 lutego 1994r o Prawie Autorskim i Prawach Pokrewnych (Dz.U. nr 80 z 2000r. poz.994).			